



〈未来 × 家〉
MIRAIE
Shioya

木の優しさと出会う
匠の家、オープン。

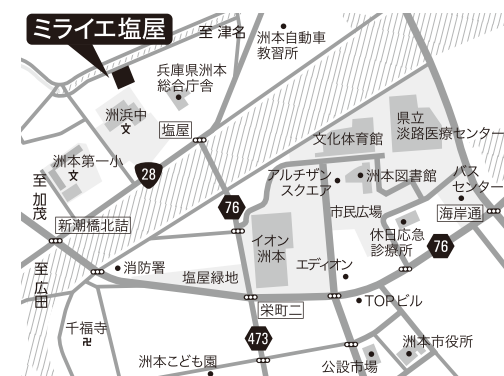
漆喰と木を組み合わせた、シンプルかつ存在感のある家。無垢の木のフローリングなど、素材感が活かした室内は、シンプルだけどほっこりできる空間。きっといつまでも飽きることなく、ずっと愛せる我が家に育つことでしょう。

完成見学会 この「土・日」

粗品
進呈

10:00-17:00 雨天開催

ミライエ塩屋10号地



※写真は全て施工例です

Livre

株式会社リブレ TEL.0799-52-0497
〒656-0501 兵庫県南あわじ市福良甲1533-3 FAX.0799-53-1353

<http://www.liv-re.co.jp>

■営業時間/AM9:00~PM6:00 ■定休日/水曜日

■宅地建物取引業者免許 兵庫県知事(10)800071号 ■建設業許可(般-2)第801549号
■(社)全国宅地建物取引業協会会員 ■兵庫県不動産流通センター会員
※この資料を(株)リブレの許諾なく無断で複写・複製することを禁じます
※広告有効期限/令和2年8月31日



リブレ × 宮大工集団 淡路工舎

こだわりの共同プロジェクト始動

日本の暮らしを包む家

居心地の良い空間を追求するリブレと匠の技を誇る淡路工舎が
 伝統と新しさ、それぞれの良さを持ち合わせる住まいを創造しました。

家族を見守る大黒柱
 木のやさしさ強さを象徴する天井の太鼓梁
 手ざわりや足触りが気持ちいい無垢の床
 漆喰の真っ白な壁との対比が木の持つ美しさを引き立て
 懐かしくも新しい本当に居心地のいい空間が実現しました。

※写真は全て施工例です



木を観て墨を付け 手で刻み、組む

じっくりと選別した本物の木材を
 熟練の技術でしっかり組みあげるにより
 長い年月に耐え、丈夫で粘りのある家が
 生まれます。
 木の持つ力に癒され、永く愛着を注げる
 そして共に良き時間を重ねることが出来る家
 をご提供いたします。



『ミライエ塩屋』10号地 3,500^[売主]万円

土地
+

建物

リブレが提案する新築住宅物件は
 全てを含んだ安心価格で光熱費が半分以下!

土地代金



建物本体工事費

- オール電化(エコキュート仕様)
- システムキッチン(食洗機付)
- ペアガラス(アルミ樹脂複合窓)
- ユニットバス(暖房乾燥機付)



付帯工事費

- 屋外給排水工事
- 照明機器

諸確認費用/地盤調査費用



外構工事費

- ブロック
- 駐車場コンクリート舗装
- 犬走り

ミライエ塩屋10号地の便利な周辺環境



洲本第一小学校
 徒歩 6分



アルチザンスクエア
 徒歩 12分



ショッピングセンター
 徒歩 8分



図書館
 徒歩 12分

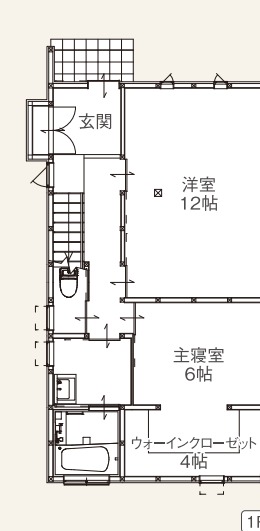


文化体育館
 徒歩 10分

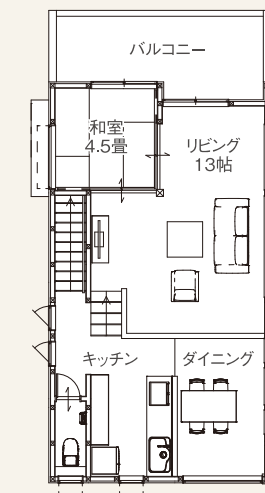


淡路医療センター
 徒歩 17分

自然素材をふんだんに使い、夏は涼しく冬暖かで快適な暮らしを創造しました。
 リビングからバルコニーへつながるひと続きの大空間が見どころです。
 天井裏収納、造作家具など手仕事の美しさや匠の工夫をお楽しみください。



1F



2F

- DATA
- 土地面積:
185.53㎡ (56.1坪)
 - 延床面積:
108.06㎡ (32.6坪)
 - 完成:
令和2年7月