

○ 外観

家族をゆるやかにつなぐ
開放感あふれる心地よい空間

料理をするママ、パパは和室でのんびり
お庭で元気に遊ぶ子どもたち。
それぞれの空間がつながり、
思い思いに過ごす家族をゆるやかにつなぐ
自分らしく、背伸びせず、
家族の時間も自分の時間も大切にする
新しい暮らしがはじまります



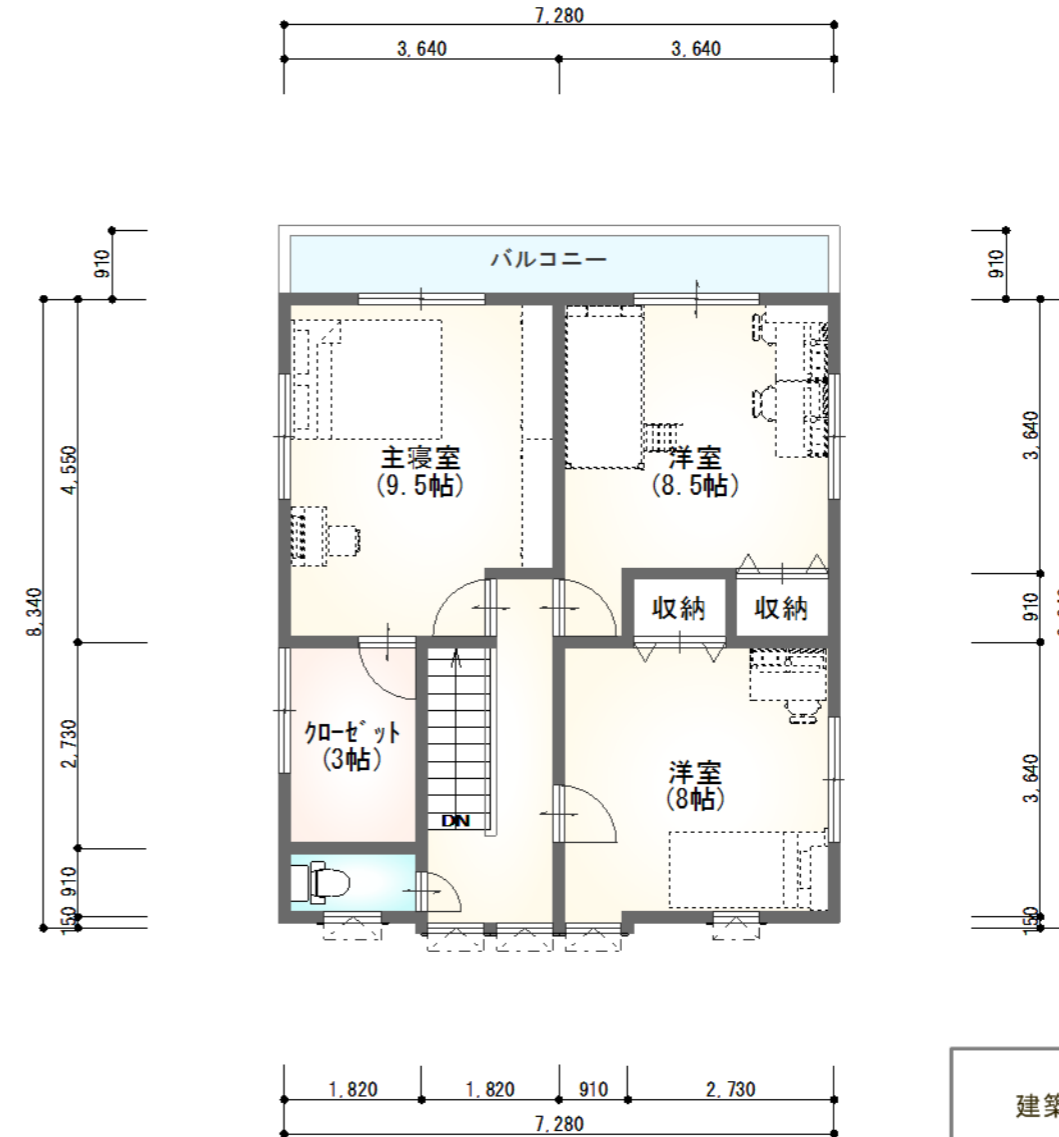
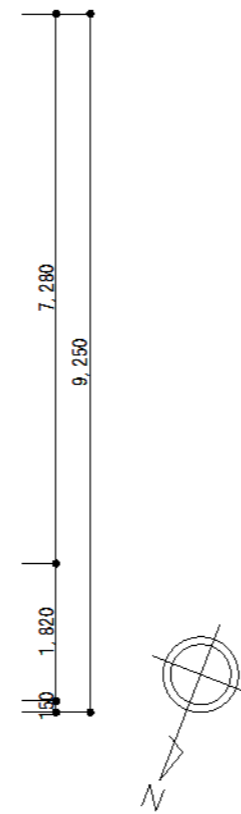
植栽はイメージです。

整理番号 5201707193

Room Arrangement



First Floor Plan
- 1 階 -



Second Floor Plan
- 2 階 -

面積

建築面積	66.65 m ² (20.1 坪)
1F床面積	65.00 m ² (19.6 坪)
2F床面積	60.03 m ² (18.1 坪)
延床面積	125.03 m ² (37.8 坪)
施工面積	134.64 m ² (40.7 坪) (ポーチ バルコニー含む)
土地面積	169.50 m ² (51.2 坪)

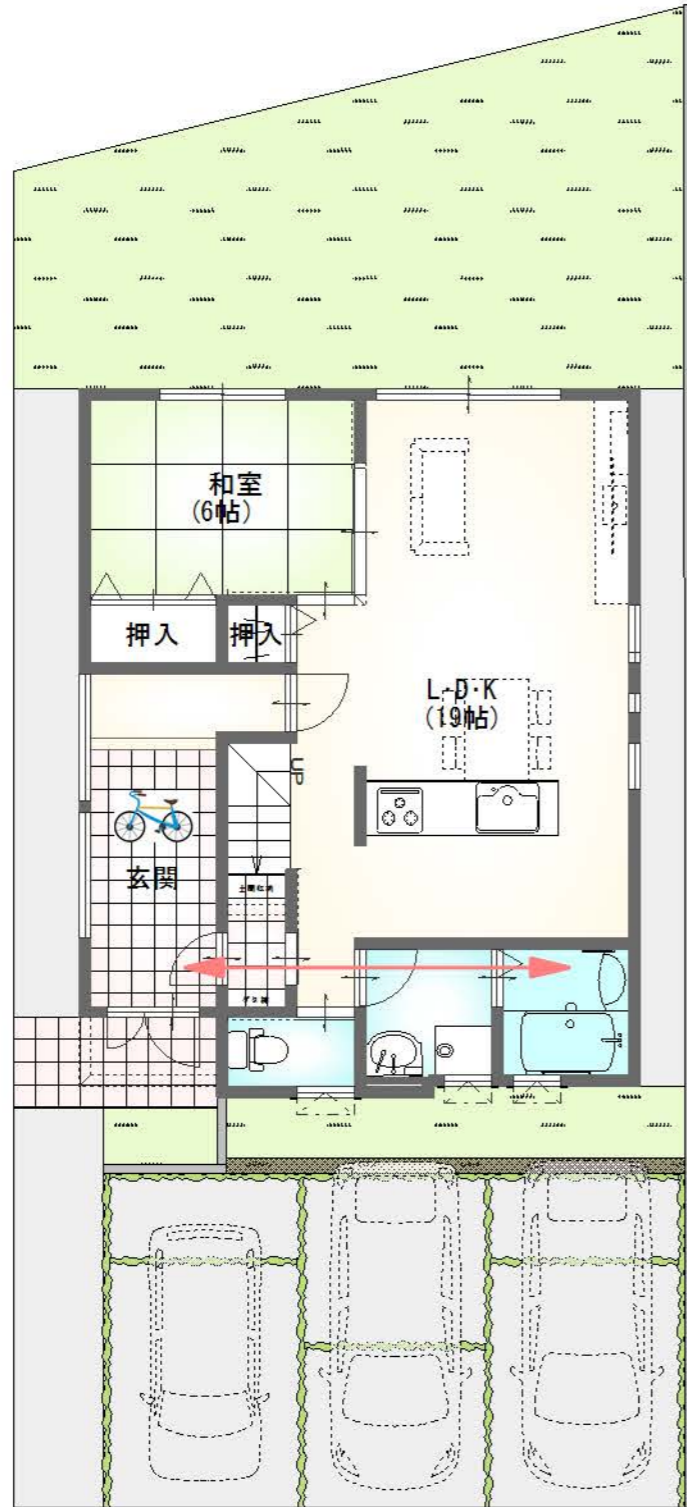
外構は変更になる場合があります。
植栽はイメージです。

整理番号 5201707193

Plan idea

日々のゆとり

北側には水廻りを一直線に配置し、機能的な空間を、急な来客などの目に入る範囲から外しました。毎日の家事が効率的になるように、水廻りや2階への動線から無理無駄をなくし、家事を効率的にして日々の暮らしの中にゆとりを生み出します。



玄関・土間収納

土間を生活空間の一部として設計しました。靴や傘は家族用の入口へ。土間にはお気に入りの自転車や釣竿、サーフボードなどを置くと間接照明が雰囲気を出し訪れるお客様に自慢したい趣味の空間が誕生します。



家族の時間

庭に向かった大きな窓があるLDK。キッチンがママが料理や片づけをしながら、リビングや和室や庭を見ることができるよう配置しました。キッチンを中心に、自然と家族が集まります。家族で一緒に過ごすひとときが限らないものになるでしょう。



オープンキッチン

オープンキッチンを採用。カウンターもシンクも美しい人造大理石。開放感のあるキッチンだから子供たちも自然とお手伝い。家族のコミュニケーションが広がります。

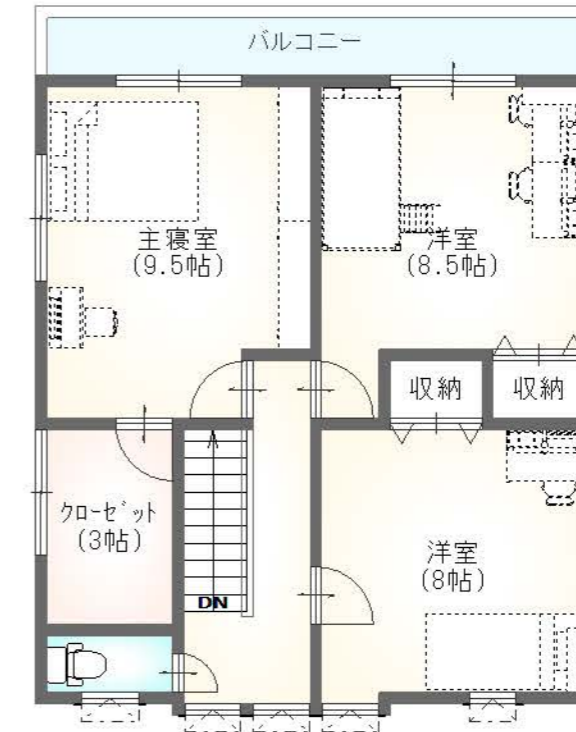


照明

照明器具はエコなLED器具を使いました。天井がすっきり見えるようにダウンライトを主照明として使用しています。光熱費が削減されて、電球交換の手間もありません。

窓

遮熱高断熱複層ガラスで夏の強い日差しをカットし、冬は太陽熱を取り込みながら室内の熱を逃がしません。紫外線もカットします。



ゆったりした子供部屋

子供部屋は8帖以上のゆったりした広さ。



○ Appearance



北側 立面図



南側 立面図



西側 立面図



東側 立面図